



Nikon France, Succursale de Nikon Europe B.V.
191 Rue du Marché Rollay, 94504 Champigny-sur-Marne Cedex France
RCS CRETEIL B 894 078 484 00033 / APE 4643Z

Photoshop - Outil de retouche

Durée : 14 heures Niveau : Intermédiaire Prix : 520,00€ TTC

Objectifs

L'objectif de cette formation est d'offrir aux participants une maîtrise approfondie de Photoshop et de ses outils de sélection. Ils apprendront à manipuler efficacement ces outils et à savoir quand utiliser l'un plutôt que l'autre, afin d'appliquer des corrections précises à leurs images.

De plus, la formation vise à enseigner les techniques de correction des perspectives et de déformation des images pour améliorer l'esthétique des photos. Les participants acquerront des compétences pour travailler sur divers types de photographies et améliorer différents éléments.

Enfin, les participants apprendront à travailler avec les teintes et les reflets, à maîtriser diverses techniques de détourage et à réaliser des montages photo. Cette formation pratique permettra aux participants de développer une gamme complète de compétences en retouche d'images avec Photoshop.



Prerequis

Avant de s'inscrire à cette formation, les participants sont invités à vérifier qu'ils possèdent les prérequis suivants:

1. Avoir une connaissance de base en informatique : Les participants devraient être à l'aise avec l'utilisation de l'ordinateur, notamment la manipulation de ses différents périphériques tels que la souris et le clavier, ainsi que la navigation dans un logiciel. Cette compétence est essentielle pour pouvoir naviguer efficacement dans l'interface de Photoshop.
2. Expérience avec un logiciel de retouche d'images de base : Il est recommandé que les participants aient déjà une expérience avec un logiciel de retouche d'images de base. Cela leur permettra d'avoir une meilleure compréhension des concepts de base de la retouche d'images, ce qui facilitera leur apprentissage de Photoshop.
3. Avoir un intérêt pour la retouche d'images : Les participants devraient avoir un intérêt marqué pour la retouche d'images, que ce soit pour des fins personnelles, artistiques ou professionnelles.
4. Avoir une connaissance des bases de l'image numérique, telles que l'exposition, la netteté, la couleur, le cadrage, ...

5. Être prêt à s'engager activement dans l'apprentissage : La formation est pratique et demande aux participants de s'impliquer activement dans le processus d'apprentissage, notamment en réalisant des exercices pratiques et en participant à des ateliers.

Pour être à l'aise lors de cette formation, les stagiaires doivent être à l'aise avec l'outil informatique et connaître les bases de la photographie. Ces bases, traitées dans le stage Cours photo - Maîtriser les bases seront considérées comme acquises.

Prêt de matériel :

Selon vos habitudes, vous pourrez réaliser la formation sur Mac ou PC.

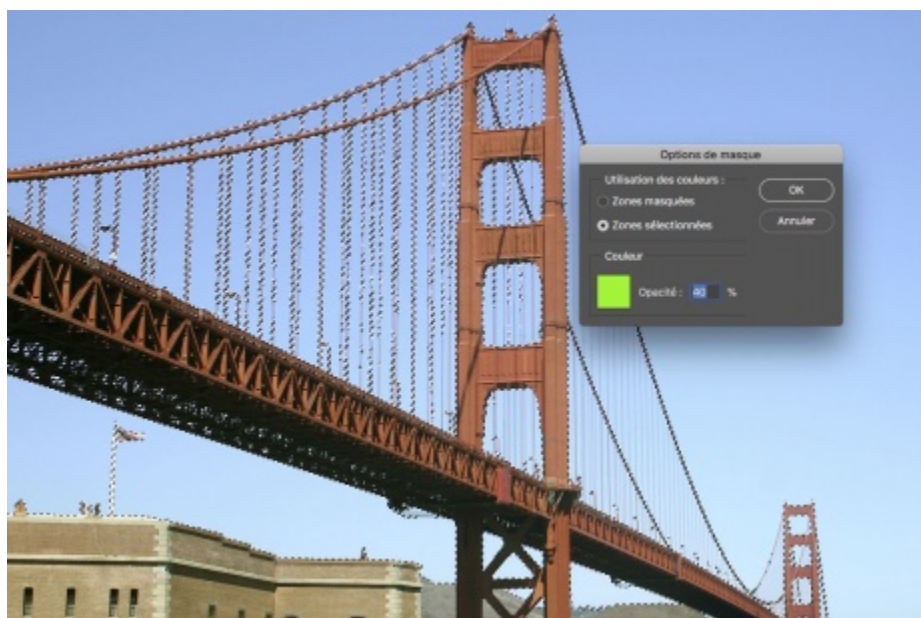
Pour aller plus loin :

A la suite de ce stage, nous vous recommandons les formations suivantes :

[Cours photo - De la théorie à la pratique](#)

[Eclairage : L'art du portrait en studio](#)

[Logiciel : Photoshop - Retouche beauté](#)



Programme

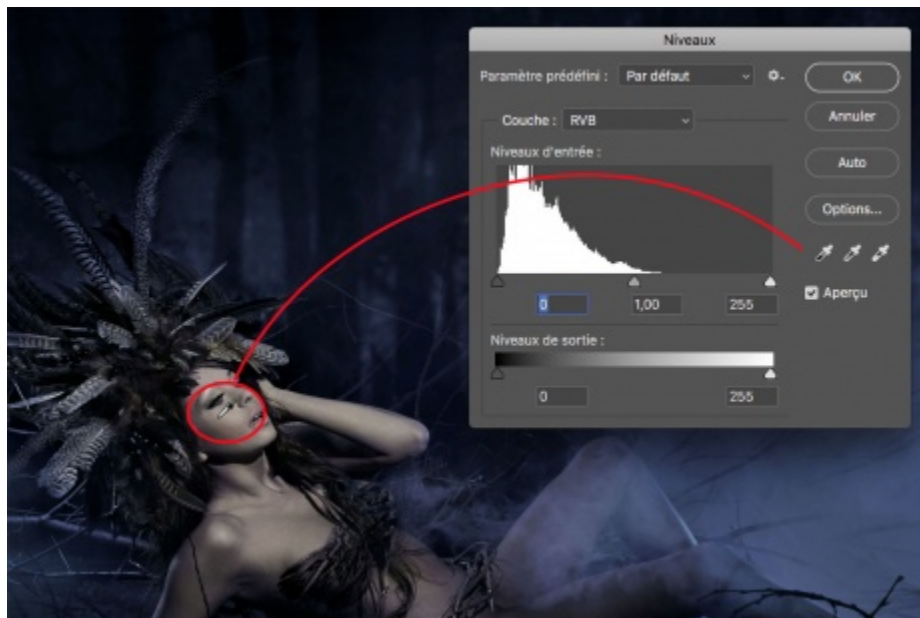
La sélection dans Photoshop :

Quelles que soient les retouches que vous souhaitez faire dans Photoshop, elles passeront toujours par une étape de sélection d'une zone de l'image. C'est pourquoi nous commencerons par apprendre le maniement des outils de sélection mais surtout, quand utiliser un outil plutôt qu'un autre. Et nous le ferons grâce à des ateliers pratiques :

- Sélections géométriques et opérations sur sélections
- Lassos

- Quickmask
- Baguette magique et outil de sélection rapide
- Sélection par les couleurs
- Plume

Ensuite nous pourrons appliquer des corrections très fines et très localisées dans divers domaines que nous verrons dans la suite de la formation.



Corrections des perspectives :

- Photo de groupe : déformer une partie de l'image
- Photo de Paysage urbains : grand angle adaptatif
- Photo de Nature morte : déformation en coussinet
- Photo d'Architecture : point de fuite



Déformation de l'image :

- Photo de beauté : déformation changer la forme d'un nez et d'un menton
- Transformation manuelle : agrandir une silhouette
- Fluidité : modeler un corps
- Paysage : feuillage tombant, fumée
- Nature morte : formes des aliments, ombres



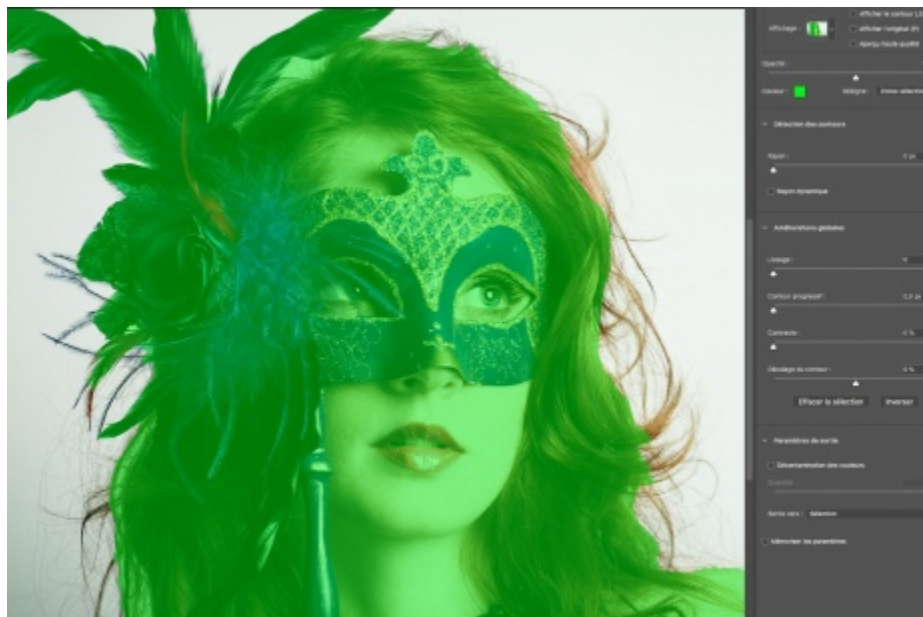
Travailler les teintes et les reflets :

- Photo de voiture : ajouter des reflets sur une carrosserie de voiture
- Photo culinaire : enlever une dominante sur un élément d'une composition
- Portrait : équilibrer les densités d'un visage par rapport à un fond



Détourage :

- Détourage des cheveux : amélioration du contour
- Détourage de cheveux complexe : travail sur les couches
- Une autre méthode de détourage : appliquer une image
- Détourage par opération sur calques : options de fusion



Montage photo :

- Photo de groupe : remplacer un visage par un autre
- Affiche de cinéma : montage simple
- Supprimer des éléments : copier-coller – tampons – outil pièce - contenu pris en compte



Le contenu de ce cours peut être également proposé à distance, avec un contenu sur mesure : [en savoir plus](#)

Conditions de formation

Avant la formation, un test de connaissances est proposé aux stagiaires afin d'évaluer leur niveau et de le comparer aux prérequis. Les modules théoriques se dérouleront à la Nikon School, le centre de formation Nikon, situé au Nikon Plaza, 99 boulevard Raspail, Paris 6ème.

La salle de cours peut accueillir jusqu'à 8 stagiaires. Le formateur partage son cours sur un grand écran, visible de manière claire par chaque stagiaire. Les appareils utilisés pour la pédagogie sont également connectés à cet écran. Chaque stagiaire dispose donc de bonnes conditions pour prendre des notes pendant le cours.

La session de formation est validée à partir du quatrième stagiaire inscrit. Généralement, une formation compte six stagiaires. Les parties pratiques se dérouleront en extérieur chaque fois que les conditions météorologiques le permettront, notamment dans les environs du Nikon Plaza, tels que le jardin du Luxembourg. Il est donc important de s'habiller en tenant compte de la météo.

Notre approche pédagogique met l'accent sur les notions d'usage, qui sont largement enseignées à travers des exercices dirigés. Cela permet d'évaluer la compréhension des stagiaires tout au long de la formation. À la fin de la formation, une session de questions/réponses est consacrée à la consolidation des points fondamentaux enseignés.

L'atteinte des objectifs de la formation sera évaluée tout au long de celle-ci, ainsi qu'à travers un test de validation des acquis réalisé à la fin de la session. Cette étape cruciale permet au formateur et aux stagiaires d'évaluer la validation des acquis de la formation.

Nikon se réserve le droit de modifier, annuler ou reporter la formation, conformément à l'Article 9 des Conditions Générales de Vente.

Le déjeuner n'est pas inclus dans le prix de la formation. Cependant, nous réservons une table dans les environs afin de permettre à tous de gagner du temps. Prévoir un budget d'environ 20€ TTC.

Une feuille d'émargement est utilisée pour suivre scrupuleusement la présence des stagiaires à chaque session. Cela garantit non seulement une participation active, mais aussi l'engagement de chacun dans son parcours d'apprentissage.

À la fin de la formation, un support de cours numérique au format PDF est envoyé au stagiaire.

Personnes en Situation de Handicap (PSH) : Nous sommes en mesure d'adapter les modalités de formation en fonction de vos besoins et des difficultés liées à votre handicap, afin de vous permettre de progresser en

photographie. Cela peut inclure une formation dispensée par un autre organisme ou des cours sur-mesure.

Pour plus d'information, [nous contacter](#).

Modalités de règlement

Nos formations sont soumises à la TVA de 20%. Afin de rendre le processus d'inscription plus facile et plus rapide, nous vous proposons de régler vos frais de formation en ligne, sur notre site sécurisé.

La qualité de nos actions de formation est d'une importance primordiale pour nous. Nous nous conformons aux exigences du décret n°2019-564 du juin 2019 sur la qualité des actions de la formation professionnelle, ainsi qu'au décret n°2019-565 du 6 juin 2019 sur le référentiel national de la qualité des actions contribuant au développement des compétences, mentionné à l'article L.6316-3 du code du travail. C'est pourquoi nous avons fait appel à AFNOR Certification pour obtenir la certification QUALIOPI (Référentiel National Qualité – RNQ), sous le certificat n° 2020/85881.6.

Si vous êtes salarié(e) d'une entreprise, nous tenons à vous informer que vous avez la possibilité de faire financer votre formation par le plan de développement des compétences de votre entreprise, anciennement appelé plan de formation. Ce plan regroupe toutes les actions de formation initiées par l'employeur dans le cadre de la politique de ressources humaines de l'entreprise. Quelle que soit la nature de votre contrat ou votre ancienneté au sein de l'entreprise, vous avez la possibilité de bénéficier de ces formations.

Dans la plupart des cas, les dépenses liées aux coûts pédagogiques, aux rémunérations et allocations de formation, au transport, aux repas et à l'hébergement sont prises en charge par l'OPCO. Nous vous encourageons à vous rapprocher du service des ressources humaines ou de la formation de votre entreprise pour obtenir plus d'informations sur les possibilités de prise en charge.

Si vous ne connaissez pas votre OPCO, vous pouvez consulter le site du ministère du travail en suivant [ce lien](#). Ce lien vous dirigera vers les informations nécessaires pour identifier votre OPCO et comprendre les modalités de financement de votre formation.

Afin de faciliter les démarches, nous vous invitons à établir un devis en ligne que vous pourrez transmettre à votre interlocuteur. Veuillez noter que votre inscription à la formation ne sera confirmée qu'après validation de celle-ci par votre entreprise ou l'organisme financeur. N'hésitez pas à nous contacter si vous avez besoin de plus d'informations ou si vous avez des questions supplémentaires.

Pour plus d'information, [nous contacter](#).